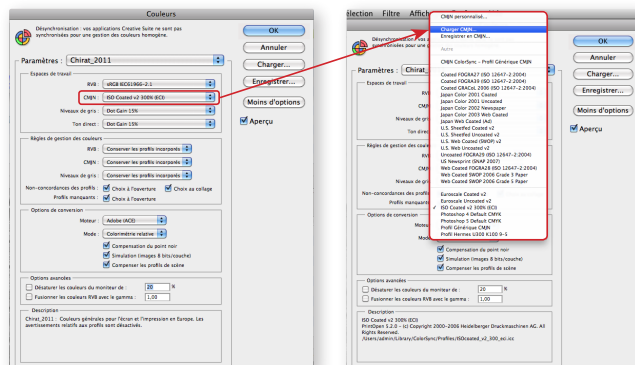


## • Installation d'un profil colorimétrique dans photoshop.

Ouvrir Photoshop et aller dans le menu Edition / Couleur.

Dans la partie Espace de travail CMJN, sélectionner « Charger CMJN » dans le menu déroulant.

Aller chercher le profil *ISO Coated V2 300.icc*



## • Conversion des images dans photoshop.

Pour pouvoir convertir une image avec un profil colorimétrique, il est indispensable de connaître son profil colorimétrique d'origine ainsi que son mode (RVB ou CMJN) d'origine. La conversion d'une image consiste à donner une équivalence de chaque couleur d'un espace colorimétrique source dans un espace colorimétrique cible.

### Conversion des images RVB

Maintenant que le profil de travail CMJN est l'ISO Coated V2 300 %, lorsque vous changerez le mode d'une image RVB en CMJN, celle-ci sera automatiquement convertie avec le bon profil.

### Conversion des images CMJN

La conversion des images CMJN se fait en 2 étapes. Il faut tout d'abord indiquer le profil source de l'image puis le profil cible dans lequel l'image sera convertie.

1 - Ouvrir l'image dans Photoshop

2 - Aller dans Edition > Attribuer un profil

Sélectionner le profil **Coated FOGRA27 (ISO 12647-2:2004)**

(Cela correspond au profil source de l'image, c'est le profil le plus utilisé mais qui a un taux d'encre maximum de 350 %)

3 - Aller dans Edition > Convertir en profil

Sélectionner le profil **Espace de travail CMJN - ISO Coated V2 300 %**

Mode : Colorimétrie Relative

Utiliser la compensation du point noir

